

TABELLA DI SINTESI SERVIZI DI SPAZZAMENTO IN STAGIONE E FUORI STAGIONE

SERVIZIO	MEZZO	ZONA	PERIODO	UNITA'	ORE /GG	GG /SETT	SETT /ANNO	Volte /Periodo	ORE /SERV	media		tot. per.	%
										% stag	ORE/sett.		
STAGIONE													
Spazzamento	vasca 2mc	zn1	1.6 - 15.9	1	6,33	7	16	112	709	17%			
Spazzamento	vasca 2mc	zn2	1.6 - 15.9	1	6,33	7	16	112	709	17%			
Spazzamento	vasca 2mc	zn3	1.6 - 15.9	1	6,33	7	16	112	709	17%			
Spazzamento	vasca 2mc	zn4	1.6 - 15.9	1	6,33	7	16	112	709	17%			
Spazzamento	vasca 2mc	zn1 pm	1.6 - 15.9	1	6,33	7	16	112	709	17%			
Spazzamento	vasca 2mc	zn2 pm	1.6 - 15.9	1	2	7	16	112	224	5%			
Spazzamento	spazzatrice meccanizzata	znSPMC (2mc)	1.6 - 15.9	1	4,5	3	16	48	216	5%	264	4.225	42%
Spazzamento	lavastrade	lavaggio strade	15.6 - 15.9	1	6	1	12	12	72	2%			
Spazzamento	lavastrade	pulizia sottopassi	15.6 - 15.9	1	4	1	12	12	48	1%			
decespugliamento	vasca 2mc, decespugliatori, soffiatori		15.6 - 15.9	2				1	120	3%			
									4.225				
FUORI STAGIONE													
Spazzamento	vasca 2mc	zn1	16.9 - 31.5	1	6,33	6	36	216	1.367	23%			
Spazzamento	vasca 2mc	zn2	16.9 - 31.5	1	6,33	6	36	216	1.367	23%			
Spazzamento	vasca 2mc	zn3	16.9 - 31.5	1	6,33	6	36	216	1.367	23%			
Spazzamento	vasca 2mc	zn4	16.9 - 31.5	1	6,33	6	36	216	1.367	23%			
Spazzamento	vasca 2mc	zn1 pm	16.9 - 31.5	0	0	0	36	0	-	0%			
Spazzamento	vasca 2mc	zn2 pm	16.9 - 31.5	0	0	0	36	0	-	0%			
Spazzamento	spazzatrice meccanizzata	znSPMC (2mc)	16.9 - 31.5	1	4,5	2	36	72	324	5%	164	5.913	58%
Spazzamento	lavastrade	lavaggio strade e sottopassi	16.9 - 31.5	0	0	0	0	0	-	0%			
decespugliamento	vasca 2mc, decespugliatori, soffiatori		16.9 - 31.5	2				1	120	2%			
									10.138				
										258	10.138	100%	

COMUNE DI SPOTORNO (SV)

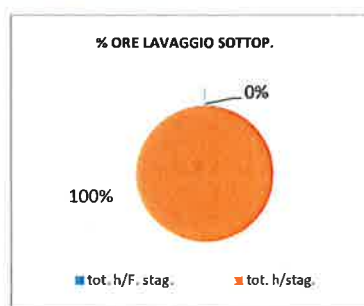
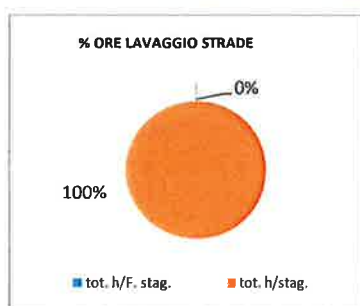
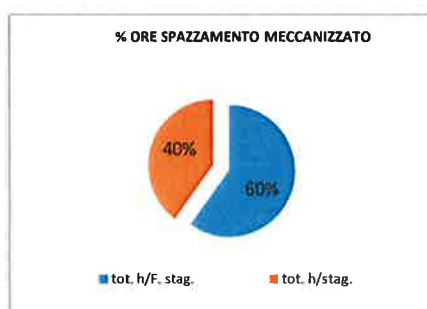
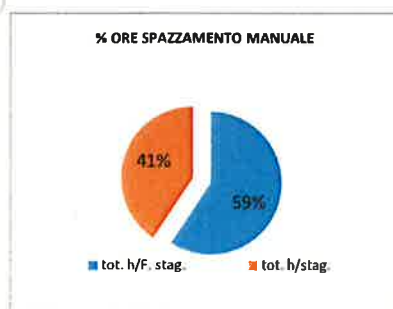
SINTESI SERVIZI DI SPAZZAMENTO MANUALE E MECCANIZZATO

FUORI STAGIONE			nr. sett.			
			g/sett.	h/g	h/sett.	H/stag.
ZONA 1	1 operatore	A.M. 6-12	6	6,33	38	1367
ZONA 2	1 operatore	A.M. 6-12	6	6,33	38	1367
ZONA 3	1 operatore	A.M. 6-12	6	6,33	38	1367
ZONA 4	1 operatore	A.M. 6-12	6	6,33	38	1367
ZONA 1 PM	1 operatore	P.M.	0	6,33	0	0
ZONA 2 PM	1 operatore	P.M.	0	6,33	0	0
tot giorni operai /sett.			24			
tot ore servizio / sett.					151,92	
totale ore servizio/stag.			maggio - settembre		36 settimane	5469

nr. sett/volte			g/sett.	h/g	h/sett.	H/stag.
SPAZZATRICE	1 spazzatrice + 1 operat.	36	2	4,5	4,5	324
LAVAGGIO STRADE	1 lavastrade + 1 operat.	0	0	0	0	0
LAVAGGIO SOTTOPASSI	2 lavastrade + 1 operat.	0	0	0	0	0
Decespugliamento	2 persone	1				120
tot parziale servizi complementari						444
tot servizi spazzamento						5913

STAGIONE			nr. sett.			
			g/sett.	h/g	h/sett.	H/stag.
ZONA 1	1 operatore	A.M. 6-12	7	6,33	44	709
ZONA 2	1 operatore	A.M. 6-12	7	6,33	44	709
ZONA 3	1 operatore	A.M. 6-12	7	6,33	44	709
ZONA 4	1 operatore	A.M. 6-12	7	6,33	44	709
ZONA 1	1 operatore	P.M. 13-19	7	6,33	44	709
ZONA 2	1 operatore	P.M. 13-19	7	2	14	224
tot giorni operai /sett.			42			
tot ore servizio / sett.					236	
totale ore servizio/stag.			maggio - settembre		16 settimane	3769

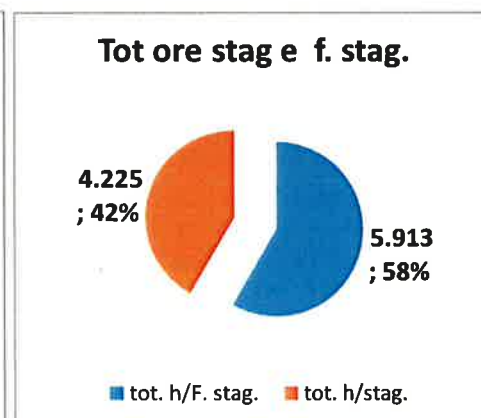
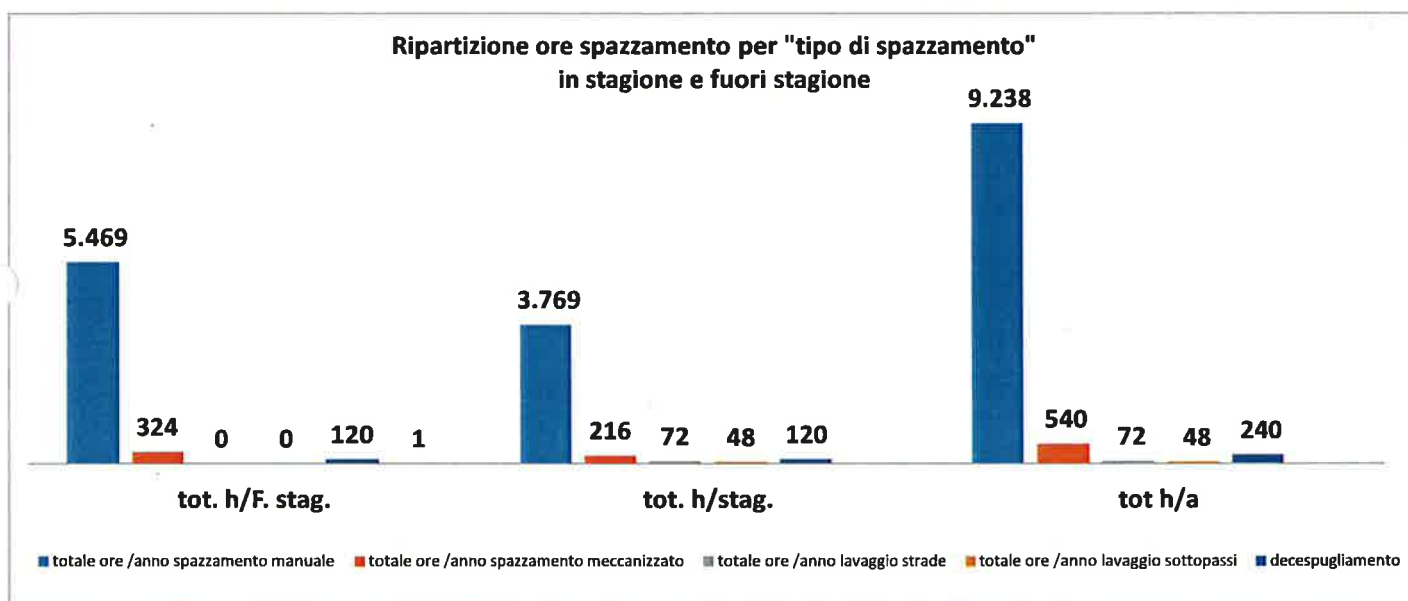
nr. di volte			g/sett.	h/g	h/sett.	H/stag.
SPAZZATRICE	1 spazzatrice	16	3	4,5	13,5	216
LAVAGGIO STRADE	1 operatore	12	1	6	6	72
LAVAGGIO SOTTOPASSI	2 operatore	12	1	4	4	48
Decespugliamento	2 persone	1			0	120
tot parziale servizi complementari						456
tot servizi spazzamento						4225
						10138
						totale ore annue



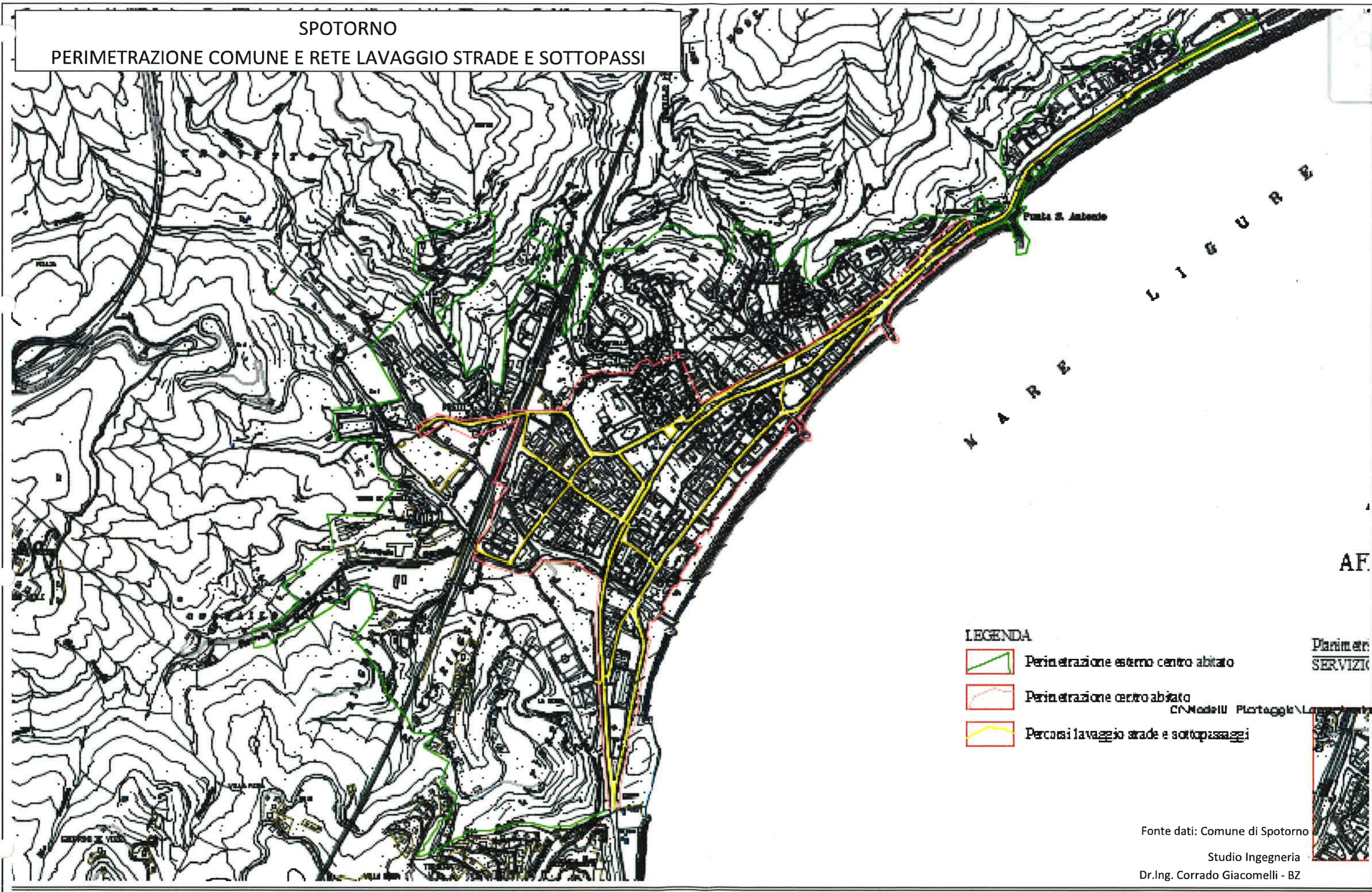
COMUNE DI SPOTORNO (SV)
SINTESI SERVIZI DI SPAZZAMENTO MANUALE E MECCANIZZATO

TABELLA DI SINTESI SERVIZI DI SPAZZAMENTO




	tot. h/F. stag.	% h (F.stag.) /tot anno	% tipo serv. Spazz. (f. stag)	tot. h/stag.	% h (stag.) /tot anno	% tipo serv. spazz. (stag)	tot h/a	% tipo spazz. annuale
totale ore /anno spazzamento manuale	5.469	59,2%	92,5%	3.769	40,8%	89,2%	9.238	91,1%
totale ore /anno spazzamento meccanizzato	324	60,0%	5,5%	216	40,0%	5,1%	540	5,3%
totale ore /anno lavaggio strade	0	0,0%	0,0%	72	100,0%	1,7%	72	0,7%
totale ore /anno lavaggio sottopassi	0	0,0%	0,0%	48	100,0%	1,1%	48	0,5%
decespugliamento	120	50,0%	2,0%	120	50,0%	2,8%	240	2,4%
totale	5.913		100%	4.225		100%	10.138	



SPOTORNO
PERIMETRAZIONE COMUNE E RETE LAVAGGIO STRADE E SOTTOPASSI



LEGENDA

-  Perimetrazione esterno centro abitato
-  Perimetrazione centro abitato
-  Percorsi lavaggio strade e sottopassaggi

Perim. est.
SERVIZIO

C:\Modelli\Piortaggi\...

